

## IN QUESTO NUMERO

- 2 EDITORIALE**  
Raccolto indiano in calo
- 4 PANORAMA ITALIANO**  
Caffè River punta sul solare  
Importazioni ai massimi storici
- 6 BORSE**  
L'ombra della crisi  
Tutti i vincitori dell'International  
Coffee Tasting 2008
- 10 CAFFÈ E TEATRO**  
La tazzulella secondo Eduardo
- 12 FOCUS SULLE AZIENDE**  
Illy presenta Idillyum  
e Iperespresso  
Rastal entra nel  
mercato del caffè  
Aurelia sempre più mondiale
- 16 ATTUALITÀ**  
Chi è Annie Leibovitz  
Italianità al femminile  
Molto caffè al salone del gusto



FOTO: CALENDARIO LAVAZZA 2009

**ENERGY**  
Software ERP per le Società di Torrefazione

Siamo presenti a  
Trieste presso  
Pad. F - Stand F11

**ENCODATA S.p.A.**  
SOLUZIONI PER L'INFORMATICA  
Via Fermi, 44 - 20090 Assago (MI)  
Tel. 02/4880202 - Fax 02/4883445  
e-mail: encodata@encodata.it Web: www.encodata.com

**eat a cup**  
EMOZIONA IL CAFFÈ



Eat a Cup è la tazzina per un gusto  
100%: croccante e deliziosa  
cialda ricoperta di cioccolato.

Foodrinks crea prodotti  
pensati per il bar.  
Da sempre al fianco della  
torrefazione: contattaci!

L'IRRINUNCIABILE  
SUPERFLUO!

**Foodrinks**



**Editore: NEWSCAI**  
di Elena Girolli & C. s.a.s.  
Aut. Trib. di Verona n. 1707 del  
04/04/2006

**Direttore responsabile:**  
Elena Girolli

**Collaboratori:**  
Silvia Baldo, Michele Cremon,  
Gabriele Rigon

**Redazione:**  
Vicolo del Castagneto n. 6,  
34127 Trieste-Italia  
tel.: +39 040 36 66 92  
fax: +39 040 63 26 69  
email: info@newscai.com  
www.newscai.com

**Responsabile progetto grafico:**  
studio MATRIS - Portorose (SI)

**Stampa:**  
Grafiche Battivelli

Niente in questa pubblicazione  
può essere riprodotto per intero  
o in parte senza il permesso  
scritto dell'editore (NEWSCAI)

Editoriale

## Raccolto indiano in calo

Usda rivede al ribasso le cifre sul 2008/09

Apriamo questo numero con uno sguardo alle cifre aggiornate fornite dal Servizio Estero del Dipartimento dell'Agricoltura degli Stati Uniti (Usda), relative all'India. Il report -redatto dagli specialisti dell'ambasciata americana di Delhi- rivede marginalmente al ribasso la stima precedente relativa al raccolto 2008/09 portandola a 280mila tonn (4,7 milioni di sacchi) di cui 190mila di Robusta. A giustificare tale variazione negativa, il regime irregolare delle precipitazioni nel periodo della formazione e della maturazione delle drupe, che si è ripercosso sulla produttività. Il rapporto rileva inoltre la forte espansione delle superfici coltivate registrata negli ultimi anni, che ha riguardato soprattutto le regioni non tradizionali (in particolare Andhra Pradesh e Orissa) e ha privilegiato i Robusta, preferiti per le rese maggiori e la migliore resistenza alle avversità parassitarie.

La dimensione media delle proprietà è di 1,8 ettari, con i piccoli produttori (meno di 10 ettari) a rappresentare il 70% del raccolto.

Le esportazioni (comprese le riesportazioni) nell'arco del 2007/08 sono stimate in 231mila tonn circa, per un valore di 586,3 milioni di dollari, contro 219.796 tonn (per 444,8 milioni di dollari) dell'annata precedente. Di queste, 182mila sono state di caffè verde (70mila di Arabica) e 49mila di solubile. L'Italia rimane il maggiore cliente del caffè indiano, seguita da Russia, Germania, Belgio, Spagna, Finlandia e Ucraina. Gli operatori del settore temono che la crisi finanziaria e creditizia, nonché i maggiori costi di produzione e trasporto, possano ripercuotersi negativamente sulle vendite all'estero. Crescono intanto i consumi interni, che dovrebbero passare dalle 90mila tonn del 2007 a 95mila quest'anno, grazie al traino delle caffetterie all'americana, sempre più numerose nelle grandi città.

Questo numero di Molto Tostato verrà distribuito in migliaia di copie per tutta la durata di Trieste Espresso Expo, in programma dal 13 al 15 novembre.

Il segreto del caffè di successo



**plus**  
**puly**  
**CAFF**

**www.pulycaff.com**



NSF Protocol  
P157 Health Effects  
and Corrosivity of  
Commercial  
Espresso Machine  
Chemical Cleaners

**VALORE AGGIUNTO ALLA TUA MISCELA**

**IL GUSTO PULITO DELL'ESPRESSO**

*Pulitori certificati per macchine caffè espresso macinini e montalatte*



**ASACHIMICI**  
Group  
food industry Cleaners

26039 Vescovato (Cr) Italy  
infoline +39.0372.830494  
faxline +39.0372.830029  
e-mail: info@asachimici.com

welcome

redcup

dellimolentadvertising

## Magic is made. Introducing the red cup.

With great passion and after extensive research, FAC is proud to present the first red professional cup:  
non-toxic colour, Italian quality, FAC style.

**F.A.C. S.p.A. - Porcellane ACF**  
The professional cup made in Italy

via dei Gervasio, 25 I-17011 Albisola Superiore (SV) Italy  
tel. +39 019 48.98.05 | fax +39 019 48.09.12 | [www.acf.it](http://www.acf.it) | [comm@acf.it](mailto:comm@acf.it)



## ■ CAFFÈ RIVER PUNTA SUL SOLARE

Caffè River sta per ultimare ad Arezzo uno tra i primi e più grandi impianti fotovoltaici sopra tetto esistenti in Italia. Una volta terminato esso ricoprirà una superficie di 1.000 metri quadrati, per un totale di 175 pannelli, con una produzione annua di circa 42.000 kWh, pari al 90% del fabbisogno dell'azienda.

L'impianto consentirà di evitare l'emissione di 31,2 tonnellate di CO2 e 69,4 Kg di NOx. L'energia ricavata sarà pari a 10,6 TEP/anno (tonnellate equivalenti di petrolio all'anno), ovvero la stessa quantità ottenibile bruciando 10,6 tonnellate di petrolio. In vent'anni, Caffè River sarà così in grado di evitare l'immissione in atmosfera di 624 tonnellate di anidride carbonica e la combustione di 212 tonnellate di petrolio.

### ARABICA

#### BRASILE

Santos NY2 17/18 da € 2,40 a € 2,50

#### COLOMBIA

Supremo Especial 18+ € 2,70

#### INDIA

India Plantation A € 2,60

### ROBUSTA

#### INDIA

Cherry A/B € 2,10

#### INDONESIA

EK Special € 1,95

#### CONGO

HTM/NM € 2,15

#### VIETNAM

Naturale GR.1 Criv. 16 € 2,10

#### COSTA D'AVORIO

GR.1 Criv. 16+ € 2,10

I prezzi riportati nelle tabelle sono forniti dalla Ditta Kaffa s.r.l. e si intendono per merce sdoganata resa franco destino iva esclusa.

Per maggiori informazioni:

Tel./Fax +39 0583295892



Panorama Italiano

## Importazioni ai massimi storici

Sdoganamenti a livelli record nel mese di luglio

Import italiano ai massimi storici. Lo attestano le statistiche contenute nel più recente bollettino del Cic (Comitato Italiano Caffè), secondo le quali gli sdoganamenti di caffè verde hanno raggiunto a luglio il volume record di 764.516 sacchi.

Nei primi sette mesi del 2008, le importazioni sono state pari complessivamente a 4.721.762 sacchi (grosso modo quanto importava l'Italia nell'arco degli interi 12 mesi una ventina di anni fa, N.d.R.), con un incremento del 3,47%.

### Colombiani Dolci

I Colombiani Dolci passano da 330.527 a 323.125 sacchi (-2,24%). In calo generalizzato tutte le origini facenti capo a questa categoria, a cominciare dalla Colombia, che scende a 265.031

sacchi, contro i 270.009 registrati nell'analogo periodo dell'anno scorso.

### Altri Dolci

Ancora marcata la flessione degli Altri Dolci, che perdono, in termini assoluti, il 10,11% scivolando da 945.034 a 849.479 sacchi. In regresso l'India (da 598.205 a 464.893 sacchi, pari al -22,29%), il Nicaragua (-21,67%) e il Guatemala (-15,46%). In controtendenza, il Guatemala (da 93.390 a 137.334 sacchi, pari al 47% in più), l'Honduras (da 70.770 a 94.018 sacchi, pari a un incremento del 32,85%) e la Costa Rica.

### Brasiliani Naturali

Variazione positiva del 3,74% per i Brasiliani Naturali, che passano da 1.695.142 a 1.758.567. L'incremen-

**macchine per caffè**  
**didiesse**

**Via Luigi Volpicella, 43 - 80147 Napoli (Italia) - tel. +39 081 19566349 fax +39 081 0605866**  
**www.didiesse.srl.eu info@didiesse.srl.eu**

to è da imputarsi quasi per intero al Brasile, che incrementa le esportazioni verso il nostro Paese del 3,84% (da 1.621.744 a 1.684.006 sacchi).

### Robusta

Sono i Robusta a registrare la crescita più consistente (+12,19%) passando da 1.542.758 a 1.730.856 sacchi. Marginale la crescita del Vietnam (da 852.816 a 874.211 sacchi), la cui quota di mercato è addirittura in ribasso. Incrementi generalizzati per tutte le altre origini (fanno eccezione soltanto Camerun e Costa d'Avorio). In ascesa, in particolare, l'Uganda, che guadagna quasi il 70%, salendo da 165.538 a 281.133 sacchi (+69,83%) e l'Indonesia avanza del 22,32% raggiungendo quota 247.902 sacchi.

### Ripartizione percentuale

In termini percentuali, i Colombiani Dolci costituiscono il 6,93% delle importazioni, gli Altri Dolci il 18,22%, i Robusta il 37,13% e i Brasiliani Naturali il 37,72%.

### Dogane

Savona, in crescita del 6,68% sull'anno, conferma il suo primato, con 75.506 tonn (26,65% degli sdoganamenti). A breve distanza Trieste (-1,46%), con 73.670 sacchi (26%). Stabile Genova a 41.627 tonn (14,69%).

### Newscai media partner a Trieste Espresso Expo

Tutto pronto per Trieste Espresso Expo, la rassegna biennale B2B dedicata all'intera filiera del caffè espresso. L'evento -organizzato da Fiera Trieste S.p.a., in collaborazione con l'Associazione Caffè Trieste e con il contributo della Camera di Commercio- è in programma, dal 13 al 15 novembre, nel comprensorio di Montebello. Su una superficie complessiva vicina agli 11mila metri quadrati troveranno posto 200 espositori provenienti da 23 Paesi, con un incremento del 15% rispetto all'edizione 2006. Ben 20mila biglietti sono già stati acquistati in prevendita da parte degli stessi espositori per i propri clienti. È prevista la partecipazione di visitatori e gior-

nalisti accreditati da non meno di 70 Paesi, cui vanno aggiunte le visite di gruppo organizzate da numerose associazioni di categoria estere.

"Il Trieste Espresso Expo - ha dichiarato il presidente di Fiera Trieste Fulvio Bronzi - numeri alla mano è ormai punto di riferimento internazionale per tutta la filiera del cosiddetto oro verde. Per presentarci al meglio all'appuntamento che registra crescita a due cifre in tutte le voci sono stati fatti importanti interventi strutturali".

"L'export italiano dell'industria del caffè - ha aggiunto il presidente dell'Associazione Caffè Trieste, Vincenzo Sandalj - è di un miliardo di euro e comprende caffè tostato, macchinari e macchine da caffè. Il trend ha un aumento medio del 10% nell'ultimo decennio. Questa manifestazione è la vetrina dell'espresso italiano nel mondo".

Newscai è media partner ufficiale della manifestazione e disporrà di un proprio stand collocato in posizione strategica. Questo numero di Molto Tostato verrà distribuito in migliaia di copie per tutto l'arco della rassegna.

### Vince l'espresso

International Coffee Tasting 2008 -il concorso organizzato dall'Istituto Internazionale Assaggiatori Caffè e pa-

trocinato dalla Camera di Commercio di Brescia- ha avuto il suo epilogo venerdì 31 ottobre. In gara, 130 caffè provenienti da tutto il mondo, che si sono sfidati in una competizione unica nel suo genere.

Componevano la giuria 26 assaggiatori -italiani e stranieri- che hanno valutato i caffè -serviti in forma totalmente anonima- rispetto alle loro caratteristiche essenziali. I giudizi sono stati riportati su apposite schede di valutazione, che sono state, successivamente, rielaborate dai tecnici del Centro Studi Assaggiatori, per stilare la classifica finale.

"Le valutazioni date dagli assaggiatori dimostrano un miglioramento della qualità media del caffè sul mercato italiano -ha commentato Luigi Odello, segretario generale dell'Istituto Internazionale Assaggiatori Caffè e professore di Analisi sensoriale alle Università di Udine, Verona e Cattolica di Piacenza- e l'espresso ha battuto gli altri modi di preparare il caffè: la moka, il filtro, la napoletana e le macchine da casa. Le miscele italiane hanno avuto risultati migliori di quelle straniere: fare miscele di caffè è un'arte tutta italiana che rimane imbattuta nel mondo".

Nel riquadro a pag. 8,10, riportiamo tutti i vincitori di International Coffee Tasting 2008, distinti per categoria.



## ICE FUTURES US

Data	Set 08	Dic 08	Mar 09
1/9 *			
2/9	140.55	144.45	148.20
3/9	139.90	143.40	147.10
4/9	143.50	146.75	150.45
5/9	138.85	142.65	146.40
8/9	139.70	143.00	146.80
9/9	136.00	140.10	144.00
10/9	136.70	140.80	144.70
11/9	134.35	138.45	142.35
12/9	135.10	139.20	143.10
15/9	135.25	139.05	142.90
16/9	129.85	133.40	137.30
17/9	129.45	132.90	136.80
18/9	126.45	130.45	134.35
19/9		133.10	136.95
22/9		136.60	140.55
23/9		134.90	138.85
24/9		135.65	139.60
25/9		137.60	141.55
26/9		134.15	138.30
29/9		130.25	134.60
30/9		130.45	134.80

\* Labor Day

## LIFFE

Data	Set 08	Nov 08	Gen 09
1/9	2223	2247	2249
2/9	2227	2253	2249
3/9	2193	2220	2219
4/9	2198	2228	2225
5/9	2140	2166	2171
8/9	2137	2163	2182
9/9	2131	2156	2176
10/9	2139	2163	2187
11/9	2121	2147	2175
12/9	2131	2151	2178
15/9	2151	2165	2192
16/9	2072	2077	2107
17/9	2072	2077	2103
18/9	2060	2062	2092
19/9	2080	2095	2129
22/9	2125	2144	2176
23/9	2100	2119	2150
24/9	2112	2132	2160
25/9	2127	2147	2179
26/9	2079	2099	2137
29/9	2004	2020	2073
30/9	1976	1992	2044



Borse

## L'ombra della crisi

L'andamento dei mercati finanziari influenza pesantemente Londra e New York

New Orleans ha temuto di dovere rivivere l'incubo di tre anni fa. Questa volta è stato l'Uragano Gustav -dopo aver seminato morte e devastazioni nei Caraibi- a dirigersi con rinnovata potenza, verso la costa americana del Golfo del Messico. Nell'area a rischio, circa il 95% della popolazione abbandonava le proprie abitazioni in una colossale operazione di evacuazione ordinata del governatore dello stato. L'occhio del ciclone toccava terra lunedì 1° settembre, con l'Ice Futures Us chiuso per la ricorrenza del Labor Day, la festa del lavoro americana. Ma nel frattempo, Gustav aveva perso buona parte della sua forza distruttiva ed era stato declassato a tempesta tropicale. Il passaggio sulla Louisiana arrecava danni materiali considerevoli, ma non paragonabili a quelli causati da Katri-

na. Rimaneva l'incertezza per le possibili conseguenze alle infrastrutture. Le autorità borsistiche dichiaravano lo stato di forza maggiore sospendendo le consegne del caffè certificato in giacenza nel porto della Crescent City. Ma la misura aveva natura meramente precauzionale (danni limitati venivano riscontrati in un solo magazzino) e l'operatività dello scalo veniva gradualmente ripristinata sin dai giorni successivi. Scarse le ripercussioni sulla piazza newyorchese, che apriva il mese con due sedute al ribasso risentendo soprattutto dell'andamento del dollaro e del petrolio. Il 4/9 vedeva un significativo riapprezzamento, con il contratto benchmark (dicembre) che guadagnava 335 punti toccando il massimo mensile di 146,75 c/l. I fattori scatenanti erano di natura perlopiù spe-

3 gr.elettronica

mod.

## LIRA



C.B.C. ROYAL FIRST S.r.l.  
 via Martiri Delle Foibe, 28  
 31020 Scomigo di Conegliano TV - ITALY  
 tel. +39 0438 394977  
 fax +39 0438 208153  
 e-mail: info@royal1.it www.royal1.it  
 www.bfcsrl.it

3 gr.pulsante




**L'AFFIDABILITÀ DIVENTA UNA QUESTIONE DI STILE**

# K



*“Il vero piacere del Caffè  
è farlo con Kappa”*

*Marco Rossini, barista professionista.*



## K A P P A

### **SUPERIORE QUALITÀ IN TAZZA**

Grazie ad un preciso controllo elettronico di pressione e temperatura di infusione e all'innovativo sistema di depurazione automatica dell'acqua dal cloro e dal calcare.

### **ERGONOMIA E FACILITÀ D'USO**

Design razionale ed ergonomico, con ampie zone di lavoro separate caffè/vapore; molteplici funzioni personalizzabili e monitoraggio dei parametri operativi su display.

### **MANUTENZIONE INTELLIGENTE**

Estrema affidabilità; dotata di un sistema che protegge dai guasti e gestisce un programma di manutenzione preventiva, minimizzandone i costi.



ITALIAN ESPRESSO COFFEE MACHINES SINCE 1947

ELEKTRA SRL - VIA A. VOLTA, 18 - DOSSON DI CASIER (TREVISO) - ITALY  
TEL. +39 0422 490405 - FAX +39 0422 490620 - E-mail: info@elektrasrl.com - Web: www.elektrasrl.com

## ■ TUTTI I VINCITORI DELL'INTERNATIONAL COFFEE TASTING 2008

### Miscele italiane per espresso bar

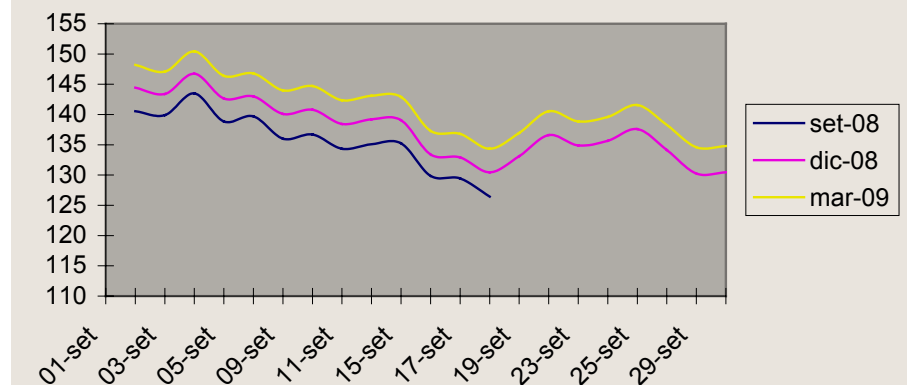
- Caffè Agust- Agust Natura Equa - Miscela di Caffè 100% Arabica da Agricoltura Biologica - Speciale Bar
- Caffè Haiti Roma di Azeglio Martella & C. Srl - Caffè Gran Riserva - Prodotto Italiano di Qualità
- Caffè Terzi Sas- Miscela Terzi n. 1 - 100% Arabica
- Costadoro Spa - Master Club Coffee - 100% Qualità Arabica
- Caffè Paranà di Giannelli Emilio - Espresso italiano in grani
- Holly di Ulivieri Raffaele - Torrefazione Caffè - Special Bar 100% Arabica
- La Genovese Sas - Caffè Qualità Oro
- Minuto Caffè Srl - Bar Gourmet Espresso 1 Kg - 100% Arabica
- T.M. Srl dei F.Lli Morandini & C. - Miscela Oro 90% Arabica Certificata in grani
- Torrefazione Artigianale Caffè Roen - Espresso Bendinelli "Gourmet 100% Arabica"
- Torrefazione Aryscaffè - Aryscaffè Eurobar
- Torrefazione Caffè Avana - Miscela Degustazione "Sublime"
- Torrefazione Gran Salvador Snc - 001 - Oro
- Torrefazione Saturno Srl - Miscela 1 Bar Caracol
- Torrefazione Taurocaf Snc - Caffè Alberto Miscela Pappagallo Oro - Espresso
- Torrefazione Taurocaf Snc - Caffè Alberto Miscela Pappagallo Rosso - Espresso
- Tris Moka Srl - Gran Caffè Gourmet

### Miscele non italiane per espresso bar

- Café Dromedario Sa (Spagna) - Café Colombiano Nariño Supremo "El Tambo" Café Dromedario - Café en Grano Natural

(Continua a pag. 10)

## ICE FUTURES US



culativa, mentre, sul fronte dei fondamentali, l'attenzione degli operatori si era già spostata sul nascente Uragano Ike. Si trattava comunque di una fiammata isolata, poiché sin dall'indomani (5/9) subentrava un consistente ripiegamento indotto dalle massicce liquidazioni intervenute sui mercati delle principali commodity. L'8/9 la seconda posizione arrivava a un massimo di 144,40 c/l. Il quadro tecnico non era tale tuttavia da rendere possibile una reale ripresa e i dati del Cot inducevano molti partecipanti a mantenersi laterali, per cui i guadagni, alla fine, erano contenuti. Scarso anche l'impatto delle nuove cifre Conab sul 2008/09 (45,85 milioni di sacchi, contro i 45,544 indicati a maggio), che il commercio reputava tuttora sottostimate rispetto all'entità reale del raccolto brasiliano. Il calo delle quotazioni del greggio continuava a condizionare l'intero comparto delle materie prime. Il 9/9 venivano violate al ribasso delle importanti soglie psicologiche: i prezzi scendevano sotto la media mobile dei 40 gior-

ni e il contratto per scadenza dicembre precipitava a un minimo intraday di 139,90 c/l, per risalire quindi di poco a seguito degli acquisti dell'industria chiudendo a 140,10 c/l. Contribuivano all'atmosfera bearish i numeri diffusi dall'analista FO Licht, che stimava la produzione mondiale in 139 milioni di sacchi ipotizzando un surplus di una decina abbondante di milioni di sacchi. Nuova incursione sotto i 140 c/l il giorno successivo (10/9) sino ai 138,50 c/l, ma il finale era in ripresa (complice, ancora una volta, l'industria) con un parziale recupero a 140,80 c/l. Proseguivano, nel contempo, i massicci disinvestimenti dei Fondi dal settore delle commodity, indotti dalla crisi finanziaria. Buona la tenuta del caffè, che segnava un calo, da giugno, del 12% soltanto, a fronte del 23% dell'indice Crb. Dicembre chiudeva, l'11/9, a 138,45 c/l (dopo aver toccato un minimo di 137,25 c/l), ma terminava la settimana in ripresa a 139,20 c/l. Sul mercato fisico, intanto, gli esportatori brasiliani e colombiani traevano incentivo a vendere dallo svalutar-

Via Emilia Ponente, 380/C - Castel San Pietro Terme Bologna - Italia - Tel. 051.948555 Fax 051.6949454 www.doc-cafe.it